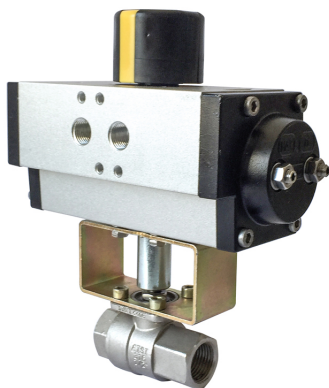


VÁLVULAS CON ACTUADOR

VALVULA BOLA ACTUADOR NEUMATICO

VAL. DE BOLA CON ACTUADOR

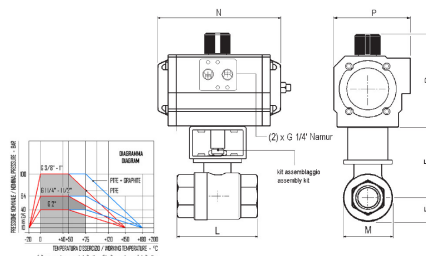


Referencia: **VANB3/8-050DEAT**

Descripción

Características

Material actuador	Aluminio anodizado
Material válvula	Acero Inoxidable CF8M (A316)
Material esfera	Acero Inoxidable (A316)
Asiento esfera	PTFE + Grafito
Temperatura	-20 .. +80º C
Presión mando (bar)	5,6 (máximo 8 bar)
Conexión	3/8" ..2"



DIMENSIONI - DIMENSIONS (mm.)

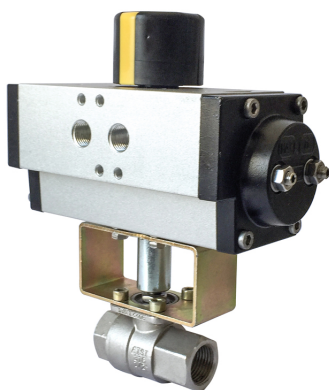
Misura Size	Tipo Attuatore Actuator Type	Dimensioni Dimensions						Peso Weight		Kv
		M	L	E	F	R	P	N	Kg (●)	
3/8"	U050 DE / DA	29	50	14.5	60	101	67	119	0.51	15.3
	U052 SE / SR					101	67	119		
1/2"	U050 DE / DA	34	60	17	65	101	67	119	0.53	21.3
	U052 SE / SR					101	67	119		
3/4"	U050 DE / DA	43	70	21.5	71	101	67	119	0.59	38.3
	U052 SE / SR					101	67	119		
1"	U150 DE / DA	51	85	25.5	85	111	81	175	1.04	72.5
	U154 SE / SR					111	81	175		
1-1/4"	U150 DE / DA	63	95	31.5	107	111	81	175	1.42	110.8
	U204 SE / SR					128	96	186		
1-1/2"	U200 DE / DA	76	105	38	107	128	96	186	2.04	170.6
	U254 SE / SR					128	96	248		
2"	U200 DE / DA	91	125	45.5	120	128	96	186	3.27	272.9
	U304 SE / SR					147	114	241		

(●) peso per valvole con leva manuale weight for valves with hand-lever

VÁLVULAS CON ACTUADOR

VALVULA BOLA ACTUADOR NEUMATICO

VAL. DE BOLA CON ACTUADOR

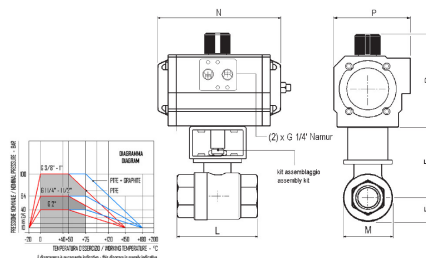


Referencia: **VANB1/2-050DEAT**

Descripción

Características

Material actuador	Aluminio anodizado
Material válvula	Acero Inoxidable CF8M (A316)
Material esfera	Acero Inoxidable (A316)
Asiento esfera	PTFE + Grafito
Temperatura	-20 .. +80º C
Presión mando (bar)	5,6 (máximo 8 bar)
Conexión	3/8" ..2"



DIMENSIONI - DIMENSIONS (mm.)

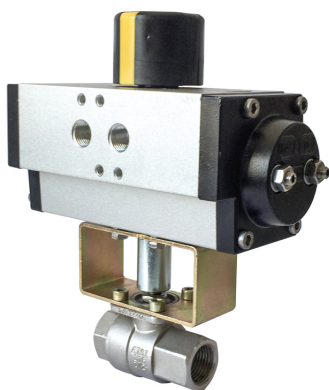
Misura Size	Tipo Attuatore Actuator Type	Dimensioni Dimensions						Peso Weight		Kv
G	Funz. / Function	M	L	E	F	R	P	N	Kg (●)	m³/h
3/8"	U050 DE / DA	29	50	14.5	60	101	67	119	0.51	15.3
	U052 SE / SR					101	67	119		
1/2"	U050 DE / DA	34	60	17	65	101	67	119	0.53	21.3
	U052 SE / SR					101	67	119		
3/4"	U050 DE / DA	43	70	21.5	71	101	67	119	0.59	38.3
	U052 SE / SR					101	67	119		
1"	U150 DE / DA	51	85	25.5	85	111	81	175	1.04	72.5
	U154 SE / SR					111	81	175		
1-1/4"	U150 DE / DA	63	95	31.5	107	111	81	175	1.42	110.8
	U204 SE / SR					128	96	186		
1-1/2"	U200 DE / DA	76	105	38	107	128	96	186	2.04	170.6
	U254 SE / SR					128	96	248		
2"	U200 DE / DA	91	125	45.5	120	128	96	186	3.27	272.9
	U304 SE / SR					147	114	241		

(●) peso per valvole con leva manuale
weight for valves with hand-lever

VÁLVULAS CON ACTUADOR

VALVULA BOLA ACTUADOR NEUMATICO

VAL. DE BOLA CON ACTUADOR

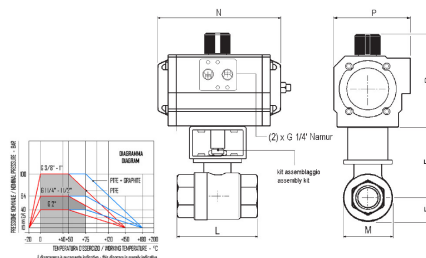


Referencia: **VANB3/4-050DEAT**

Descripción

Características

Material actuador	Aluminio anodizado
Material válvula	Acero Inoxidable CF8M (A316)
Material esfera	Acero Inoxidable (A316)
Asiento esfera	PTFE + Grafito
Temperatura	-20 .. +80º C
Presión mando (bar)	5,6 (máximo 8 bar)
Conexión	3/8" ..2"



DIMENSIONI - DIMENSIONS (mm.)

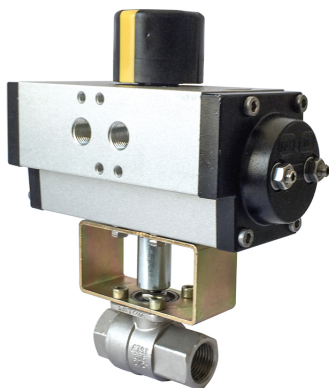
Misura Size	Tipo Attuatore Actuator Type	Dimensioni Dimensions						Peso Weight		Kv
G	Funz. / Function	M	L	E	F	R	P	N	Kg (●)	m³/h
3/8"	U050 DE / DA	29	50	14.5	60	101	67	119	0.51	15.3
	U052 SE / SR					101	67	119		
1/2"	U050 DE / DA	34	60	17	65	101	67	119	0.53	21.3
	U052 SE / SR					101	67	119		
3/4"	U050 DE / DA	43	70	21.5	71	101	67	119	0.59	38.3
	U052 SE / SR					101	67	119		
1"	U150 DE / DA	51	85	25.5	85	111	81	175	1.04	72.5
	U154 SE / SR					111	81	175		
1-1/4"	U150 DE / DA	63	95	31.5	107	111	81	175	1.42	110.8
	U204 SE / SR					128	96	186		
1-1/2"	U200 DE / DA	76	105	38	107	128	96	186	2.04	170.6
	U254 SE / SR					128	96	248		
2"	U200 DE / DA	91	125	45.5	120	128	96	186	3.27	272.9
	U304 SE / SR					147	114	241		

(●) peso per valvole con leva manuale weight for valves with hand-lever

VÁLVULAS CON ACTUADOR

VALVULA BOLA ACTUADOR NEUMATICO

VAL. DE BOLA CON ACTUADOR

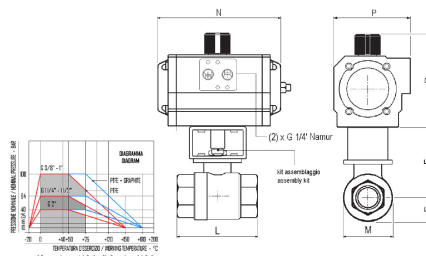


Referencia: **VANB1-150DEAT**

Descripción

Características

Material actuador	Aluminio anodizado
Material válvula	Acero Inoxidable CF8M (A316)
Material esfera	Acero Inoxidable (A316)
Asiento esfera	PTFE + Grafito
Temperatura	-20 .. +80º C
Presión mando (bar)	5,6 (máximo 8 bar)
Conexión	3/8" ..2"



DIMENSIONI - DIMENSIONS (mm.)

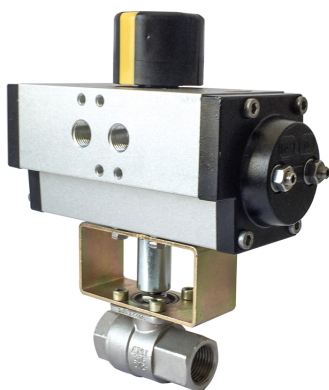
Misura Size	Tipo Attuatore Actuator Type	Dimensioni Dimensions						Peso Weight		Kv
G	Funz. / Function	M	L	E	F	R	P	N	Kg (●)	m³/h
3/8"	U050 DE / DA	29	50	14.5	60	101	67	119	0.51	15.3
	U052 SE / SR					101	67	119		
1/2"	U050 DE / DA	34	60	17	65	101	67	119	0.53	21.3
	U052 SE / SR					101	67	119		
3/4"	U050 DE / DA	43	70	21.5	71	101	67	119	0.59	38.3
	U052 SE / SR					101	67	119		
1"	U150 DE / DA	51	85	25.5	85	111	81	175	1.04	72.5
	U154 SE / SR					111	81	175		
1-1/4"	U150 DE / DA	63	95	31.5	107	111	81	175	1.42	110.8
	U204 SE / SR					128	96	186		
1-1/2"	U200 DE / DA	76	105	38	107	128	96	186	2.04	170.6
	U254 SE / SR					128	96	248		
2"	U200 DE / DA	91	125	45.5	120	128	96	186	3.27	272.9
	U304 SE / SR					147	114	241		

(●) peso per valvole con leva manuale
weight for valves with hand-lever

VÁLVULAS CON ACTUADOR

VALVULA BOLA ACTUADOR NEUMATICO

VAL. DE BOLA CON ACTUADOR

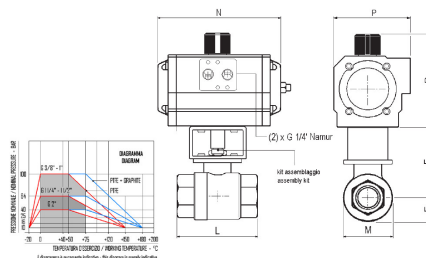


Referencia: **VANB1-1/4-150DEAT**

Descripción

Características

Material actuador	Aluminio anodizado
Material válvula	Acero Inoxidable CF8M (A316)
Material esfera	Acero Inoxidable (A316)
Asiento esfera	PTFE + Grafito
Temperatura	-20 .. +80º C
Presión mando (bar)	5,6 (máximo 8 bar)
Conexión	3/8" ..2"



DIMENSIONI - DIMENSIONS (mm.)

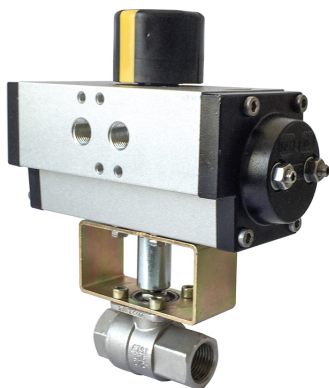
Misura Size	Tipo Attuatore Actuator Type	Dimensioni Dimensions						Peso Weight		Kv
G	Funz. / Function	M	L	E	F	R	P	N	Kg (●)	m³/h
3/8"	U050 DE / DA	29	50	14.5	60	101	67	119	0.51	15.3
	U052 SE / SR					101	67	119		
1/2"	U050 DE / DA	34	60	17	65	101	67	119	0.53	21.3
	U052 SE / SR					101	67	119		
3/4"	U050 DE / DA	43	70	21.5	71	101	67	119	0.59	38.3
	U052 SE / SR					101	67	119		
1"	U150 DE / DA	51	85	25.5	85	111	81	175	1.04	72.5
	U154 SE / SR					111	81	175		
1-1/4"	U150 DE / DA	63	95	31.5	107	111	81	175	1.42	110.8
	U204 SE / SR					128	96	186		
1-1/2"	U200 DE / DA	76	105	38	107	128	96	186	2.04	170.6
	U254 SE / SR					128	96	248		
2"	U200 DE / DA	91	125	45.5	120	128	96	186	3.27	272.9
	U304 SE / SR					147	114	241		

(●) peso per valvole con leva manuale weight for valves with hand-lever

VÁLVULAS CON ACTUADOR

VALVULA BOLA ACTUADOR NEUMATICO

VAL. DE BOLA CON ACTUADOR

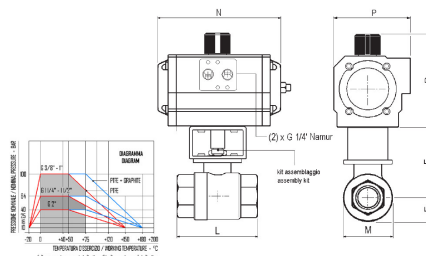


Referencia: **VANB1-1/2-200DEAT**

Descripción

Características

Material actuador	Aluminio anodizado
Material válvula	Acero Inoxidable CF8M (A316)
Material esfera	Acero Inoxidable (A316)
Asiento esfera	PTFE + Grafito
Temperatura	-20 .. +80º C
Presión mando (bar)	5,6 (máximo 8 bar)
Conexión	3/8" ..2"



DIMENSIONI - DIMENSIONS (mm.)

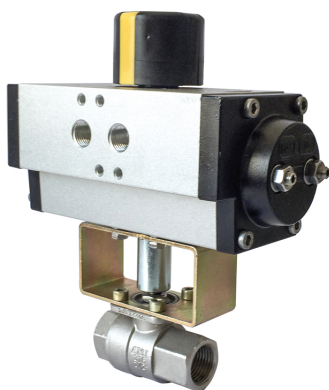
Misura Size	Tipo Attuatore Actuator Type	Dimensioni Dimensions						Peso Weight		Kv
G	Funz. / Function	M	L	E	F	R	P	N	Kg (●)	m³/h
3/8"	U050 DE / DA	29	50	14.5	60	101	67	119	0.51	15.3
	U052 SE / SR					101	67	119		
1/2"	U050 DE / DA	34	60	17	65	101	67	119	0.53	21.3
	U052 SE / SR					101	67	119		
3/4"	U050 DE / DA	43	70	21.5	71	101	67	119	0.59	38.3
	U052 SE / SR					101	67	119		
1"	U150 DE / DA	51	85	25.5	85	111	81	175	1.04	72.5
	U154 SE / SR					111	81	175		
1-1/4"	U150 DE / DA	63	95	31.5	107	111	81	175	1.42	110.8
	U204 SE / SR					128	96	186		
1-1/2"	U200 DE / DA	76	105	38	107	128	96	186	2.04	170.6
	U254 SE / SR					128	96	248		
2"	U200 DE / DA	91	125	45.5	120	128	96	186	3.27	272.9
	U304 SE / SR					147	114	241		

(●) peso per valvole con leva manuale
weight for valves with hand-lever

VÁLVULAS CON ACTUADOR

VALVULA BOLA ACTUADOR NEUMATICO

VAL. DE BOLA CON ACTUADOR

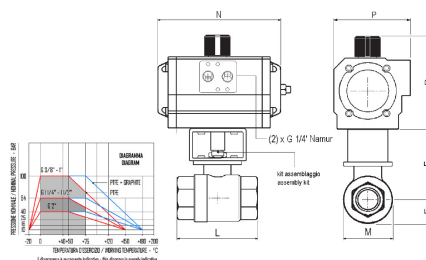


Referencia: **VANB3/8-053SEAT**

Descripción

Características

Material actuador	Aluminio anodizado
Material válvula	Acero Inoxidable CF8M (A316)
Material esfera	Acero Inoxidable (A316)
Asiento esfera	PTFE + Grafito
Temperatura	-20 .. +80º C
Presión mando (bar)	5,6 (máximo 8 bar)
Conexión	3/8" ..2"



DIMENSIONI - DIMENSIONS (mm.)

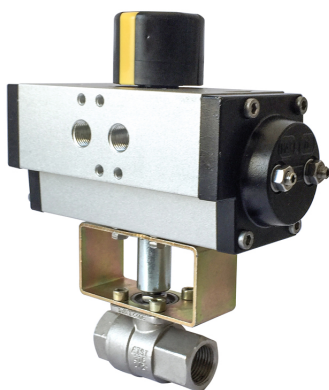
Misura Size	Tipo Attuatore Actuator Type	Dimensioni Dimensions						Peso Weight		Kv
		M	L	E	F	R	P	N	Kg (●)	
3/8"	U050 DE / DA	29	50	14.5	60	101	67	119	0.51	15.3
	U052 SE / SR					101	67	119		
1/2"	U050 DE / DA	34	60	17	65	101	67	119	0.53	21.3
	U052 SE / SR					101	67	119		
3/4"	U050 DE / DA	43	70	21.5	71	101	67	119	0.59	38.3
	U052 SE / SR					101	67	119		
1"	U150 DE / DA	51	85	25.5	85	111	81	175	1.04	72.5
	U154 SE / SR					111	81	175		
1-1/4"	U150 DE / DA	63	95	31.5	107	111	81	175	1.42	110.8
	U204 SE / SR					128	96	186		
1-1/2"	U200 DE / DA	76	105	38	107	128	96	186	2.04	170.6
	U254 SE / SR					128	96	248		
	U200 DE / DA	91	125	45.5	120	128	96	186		
2"	U304 SE / SR					147	114	241	3.27	272.9

(●) peso per valvole con leva manuale
weight for valves with hand-lever

VÁLVULAS CON ACTUADOR

VALVULA BOLA ACTUADOR NEUMATICO

VAL. DE BOLA CON ACTUADOR

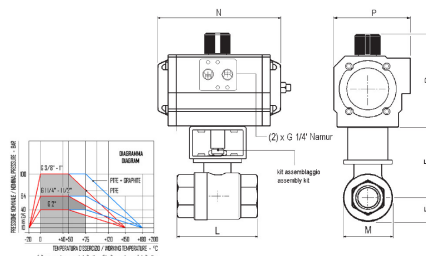


Referencia: **VANB1/2-053SEAT**

Descripción

Características

Material actuador	Aluminio anodizado
Material válvula	Acero Inoxidable CF8M (A316)
Material esfera	Acero Inoxidable (A316)
Asiento esfera	PTFE + Grafito
Temperatura	-20 .. +80º C
Presión mando (bar)	5,6 (máximo 8 bar)
Conexión	3/8" ..2"



DIMENSIONI - DIMENSIONS (mm.)

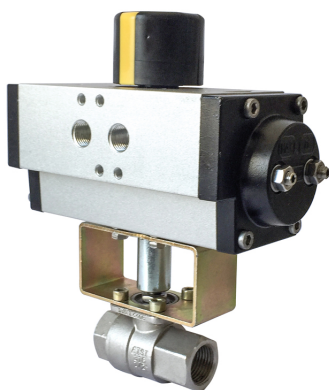
Misura Size	Tipo Attuatore Actuator Type	Dimensioni Dimensions						Peso Weight		Kv
G	Funz. / Function	M	L	E	F	R	P	N	Kg (●)	m³/h
3/8"	U050 DE / DA	29	50	14.5	60	101	67	119	0.51	15.3
	U052 SE / SR					101	67	119		
1/2"	U050 DE / DA	34	60	17	65	101	67	119	0.53	21.3
	U052 SE / SR					101	67	119		
3/4"	U050 DE / DA	43	70	21.5	71	101	67	119	0.59	38.3
	U052 SE / SR					101	67	119		
1"	U150 DE / DA	51	85	25.5	85	111	81	175	1.04	72.5
	U154 SE / SR					111	81	175		
1-1/4"	U150 DE / DA	63	95	31.5	107	111	81	175	1.42	110.8
	U204 SE / SR					128	96	186		
1-1/2"	U200 DE / DA	76	105	38	107	128	96	186	2.04	170.6
	U254 SE / SR					128	96	248		
2"	U200 DE / DA	91	125	45.5	120	128	96	186	3.27	272.9
	U304 SE / SR					147	114	241		

(●) peso per valvole con leva manuale weight for valves with hand-lever

VÁLVULAS CON ACTUADOR

VALVULA BOLA ACTUADOR NEUMATICO

VAL. DE BOLA CON ACTUADOR

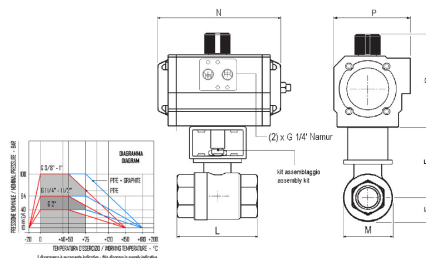


Referencia: **VANB3/4-154SEAT**

Descripción

Características

Material actuador	Aluminio anodizado
Material válvula	Acero Inoxidable CF8M (A316)
Material esfera	Acero Inoxidable (A316)
Asiento esfera	PTFE + Grafito
Temperatura	-20 .. +80º C
Presión mando (bar)	5,6 (máximo 8 bar)
Conexión	3/8" ..2"



DIMENSIONI - DIMENSIONS (mm.)

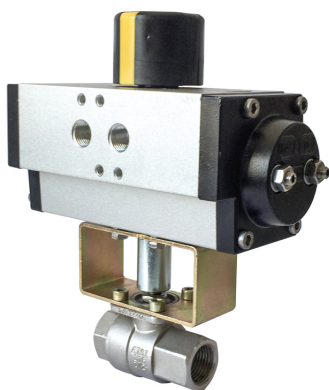
Misura Size	Tipo Attuatore Actuator Type	Dimensioni Dimensions						Peso Weight		Kv
G	Funz. / Function	M	L	E	F	R	P	N	Kg (●)	m³/h
3/8"	U050 DE / DA	29	50	14.5	60	101	67	119	0.51	15.3
	U052 SE / SR					101	67	119		
1/2"	U050 DE / DA	34	60	17	65	101	67	119	0.53	21.3
	U052 SE / SR					101	67	119		
3/4"	U050 DE / DA	43	70	21.5	71	101	67	119	0.59	38.3
	U052 SE / SR					101	67	119		
1"	U150 DE / DA	51	85	25.5	85	111	81	175	1.04	72.5
	U154 SE / SR					111	81	175		
1-1/4"	U150 DE / DA	63	95	31.5	107	111	81	175	1.42	110.8
	U204 SE / SR					128	96	186		
1-1/2"	U200 DE / DA	76	105	38	107	128	96	186	2.04	170.6
	U254 SE / SR					128	96	248		
2"	U200 DE / DA	91	125	45.5	120	128	96	186	3.27	272.9
	U304 SE / SR					147	114	241		

(●) peso per valvole con leva manuale weight for valves with hand-lever

VÁLVULAS CON ACTUADOR

VALVULA BOLA ACTUADOR NEUMATICO

VAL. DE BOLA CON ACTUADOR

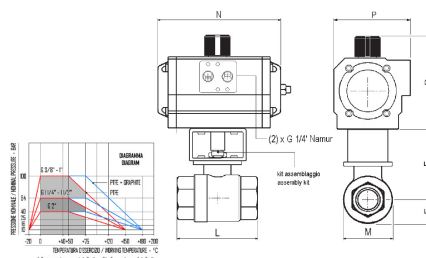


Referencia: **VANB1-174SEAT**

Descripción

Características

Material actuador	Aluminio anodizado
Material válvula	Acero Inoxidable CF8M (A316)
Material esfera	Acero Inoxidable (A316)
Asiento esfera	PTFE + Grafito
Temperatura	-20 .. +80º C
Presión mando (bar)	5,6 (máximo 8 bar)
Conexión	3/8" ..2"



DIMENSIONI - DIMENSIONS (mm.)

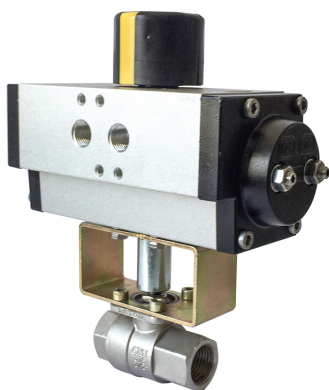
Misura Size	Tipo Attuatore Actuator Type	Dimensioni Dimensions						Peso Weight		Kv
G	Funz. / Function	M	L	E	F	R	P	N	Kg (●)	m³/h
3/8"	U050 DE / DA	29	50	14.5	60	101	67	119	0.51	15.3
	U052 SE / SR					101	67	119		
1/2"	U050 DE / DA	34	60	17	65	101	67	119	0.53	21.3
	U052 SE / SR					101	67	119		
3/4"	U050 DE / DA	43	70	21.5	71	101	67	119	0.59	38.3
	U052 SE / SR					101	67	119		
1"	U150 DE / DA	51	85	25.5	85	111	81	175	1.04	72.5
	U154 SE / SR					111	81	175		
1-1/4"	U150 DE / DA	63	95	31.5	107	111	81	175	1.42	110.8
	U204 SE / SR					128	96	186		
1-1/2"	U200 DE / DA	76	105	38	107	128	96	186	2.04	170.6
	U254 SE / SR					128	96	248		
2"	U200 DE / DA	91	125	45.5	120	128	96	186	3.27	272.9
	U304 SE / SR					147	114	241		

(●) peso per valvole con leva manuale
weight for valves with hand-lever

VÁLVULAS CON ACTUADOR

VALVULA BOLA ACTUADOR NEUMATICO

VAL. DE BOLA CON ACTUADOR

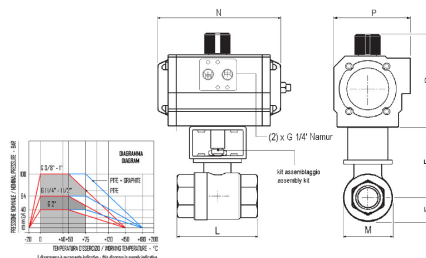


Referencia: **VANB1-1/4-204SEAT**

Descripción

Características

Material actuador	Aluminio anodizado
Material válvula	Acero Inoxidable CF8M (A316)
Material esfera	Acero Inoxidable (A316)
Asiento esfera	PTFE + Grafito
Temperatura	-20 .. +80º C
Presión mando (bar)	5,6 (máximo 8 bar)
Conexión	3/8" ..2"



DIMENSIONI - DIMENSIONS (mm.)

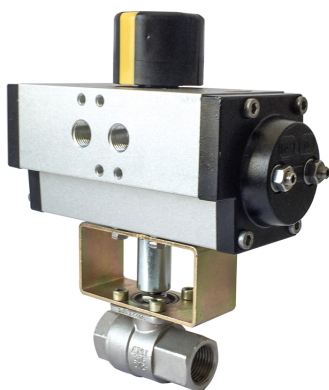
Misura Size	Tipo Attuatore Actuator Type	Dimensioni Dimensions						Peso Weight		Kv
G	Funz. / Function	M	L	E	F	R	P	N	Kg (●)	m³/h
3/8"	U050 DE / DA	29	50	14.5	60	101	67	119	0.51	15.3
	U052 SE / SR					101	67	119		
1/2"	U050 DE / DA	34	60	17	65	101	67	119	0.53	21.3
	U052 SE / SR					101	67	119		
3/4"	U050 DE / DA	43	70	21.5	71	101	67	119	0.59	38.3
	U052 SE / SR					101	67	119		
1"	U150 DE / DA	51	85	25.5	85	111	81	175	1.04	72.5
	U154 SE / SR					111	81	175		
1-1/4"	U150 DE / DA	63	95	31.5	107	111	81	175	1.42	110.8
	U204 SE / SR					128	96	186		
1-1/2"	U200 DE / DA	76	105	38	107	128	96	186	2.04	170.6
	U254 SE / SR					128	96	248		
2"	U200 DE / DA	91	125	45.5	120	128	96	186	3.27	272.9
	U304 SE / SR					147	114	241		

(●) peso per valvole con leva manuale
weight for valves with hand-lever

VÁLVULAS CON ACTUADOR

VALVULA BOLA ACTUADOR NEUMATICO

VAL. DE BOLA CON ACTUADOR

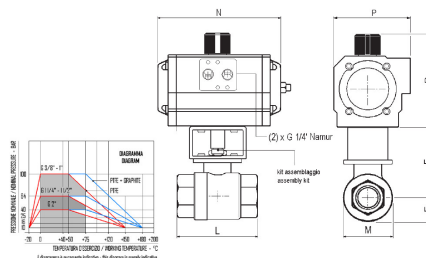


Referencia: **VANB1-1/2-254SEAT**

Descripción

Características

Material actuador	Aluminio anodizado
Material válvula	Acero Inoxidable CF8M (A316)
Material esfera	Acero Inoxidable (A316)
Asiento esfera	PTFE + Grafito
Temperatura	-20 .. +80º C
Presión mando (bar)	5,6 (máximo 8 bar)
Conexión	3/8" ..2"



DIMENSIONI - DIMENSIONS (mm.)

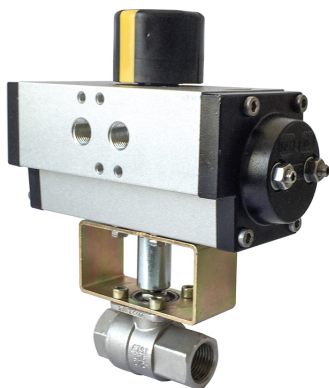
Misura Size	Tipo Attuatore Actuator Type	Dimensioni Dimensions						Peso Weight		Kv
G	Funz. / Function	M	L	E	F	R	P	N	Kg (●)	m³/h
3/8"	U050 DE / DA	29	50	14.5	60	101	67	119	0.51	15.3
	U052 SE / SR					101	67	119		
1/2"	U050 DE / DA	34	60	17	65	101	67	119	0.53	21.3
	U052 SE / SR					101	67	119		
3/4"	U050 DE / DA	43	70	21.5	71	101	67	119	0.59	38.3
	U052 SE / SR					101	67	119		
1"	U150 DE / DA	51	85	25.5	85	111	81	175	1.04	72.5
	U154 SE / SR					111	81	175		
1-1/4"	U150 DE / DA	63	95	31.5	107	111	81	175	1.42	110.8
	U204 SE / SR					128	96	186		
1-1/2"	U200 DE / DA	76	105	38	107	128	96	186	2.04	170.6
	U254 SE / SR					128	96	248		
2"	U200 DE / DA	91	125	45.5	120	128	96	186	3.27	272.9
	U304 SE / SR					147	114	241		

(●) peso per valvole con leva manuale weight for valves with hand-lever

VÁLVULAS CON ACTUADOR

VALVULA BOLA ACTUADOR NEUMATICO

VAL. DE BOLA CON ACTUADOR

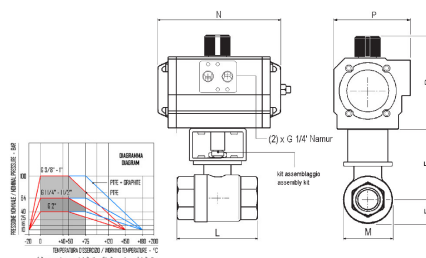


Referencia: **VANB2-304SEAT**

Descripción

Características

Material actuador	Aluminio anodizado
Material válvula	Acero Inoxidable CF8M (A316)
Material esfera	Acero Inoxidable (A316)
Asiento esfera	PTFE + Grafito
Temperatura	-20 .. +80º C
Presión mando (bar)	5,6 (máximo 8 bar)
Conexión	3/8" ..2"



DIMENSIONI - DIMENSIONS (mm.)

Misura Size	Tipo Attuatore Actuator Type	Dimensioni Dimensions						Peso Weight		Kv
G	Funz. / Function	M	L	E	F	R	P	N	Kg (●)	m³/h
3/8"	U050 DE / DA	29	50	14.5	60	101	67	119	0.51	15.3
	U052 SE / SR					101	67	119		
1/2"	U050 DE / DA	34	60	17	65	101	67	119	0.53	21.3
	U052 SE / SR					101	67	119		
3/4"	U050 DE / DA	43	70	21.5	71	101	67	119	0.59	38.3
	U052 SE / SR					101	67	119		
1"	U150 DE / DA	51	85	25.5	85	111	81	175	1.04	72.5
	U154 SE / SR					111	81	175		
1-1/4"	U150 DE / DA	63	95	31.5	107	111	81	175	1.42	110.8
	U204 SE / SR					128	96	186		
1-1/2"	U200 DE / DA	76	105	38	107	128	96	186	2.04	170.6
	U254 SE / SR					128	96	248		
2"	U200 DE / DA	91	125	45.5	120	128	96	186	3.27	272.9
	U304 SE / SR					147	114	241		

(●) peso per valvole con leva manuale
weight for valves with hand-lever